



**La numérisation connectée.**  
Intégrée aux réseaux existants  
sans ajout de driver ou PC



ScanWizard



Scan2Pad



EasyScan

**-ScanWizard fonctionne sur les scanners Scan2Net®.**  
**Il supporte les navigateurs Windows, Mac, Linux PCs.**  
**Aucun logiciel à installer, pas besoin d'un nouveau PC.**

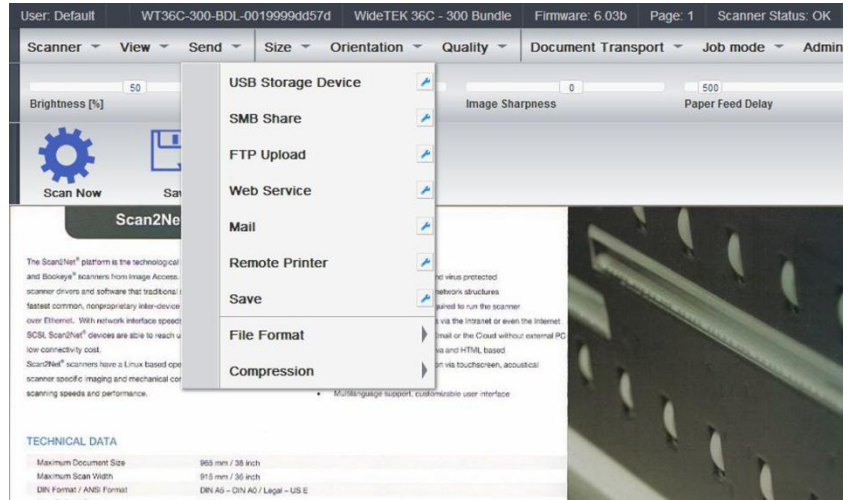
**-EasyScan, application JAVA pour écran tactile.**  
**Fonctionne sur les appareils Scan2Net® et est totalement personnalisable.**

**-Scan2PAD®, permet d'accéder sans fil à votre appareil Scan2Net®.**  
**Numérisez avec votre iPad, Android ou smartphone.**



## Caractéristiques des Scanners Scan2Net® :

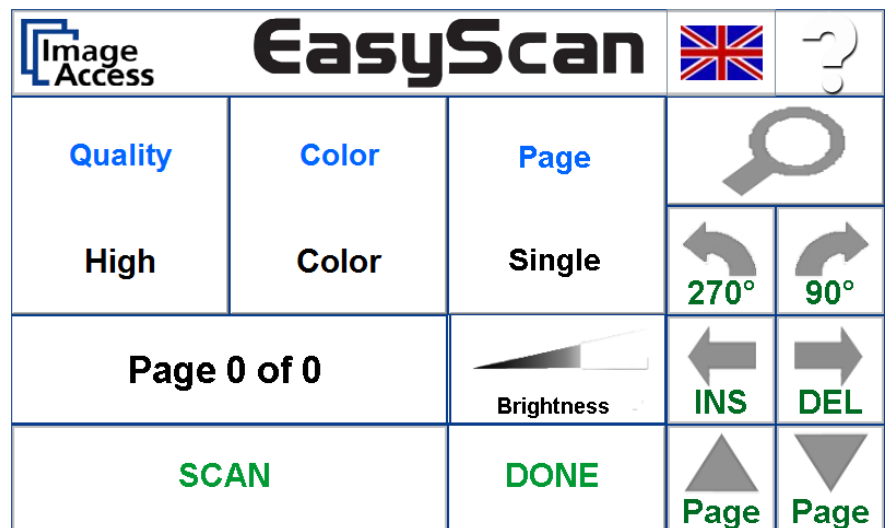
- Processeur 64bit Linux avec traitement en temps réel
- Système de protection de fichier, disque dur anti crash
- Protection anti-virus, USB en écriture seulement
- Processeur dual/quad core 1,8 - 3GHz avec carte graphique et X-Windows
- 2 – 8 Gigabytes de mémoire disponible pour une plus grande productivité
- Sortie vers serveurs SMB, FTP, Email, port USB ou autres
- Recadrage et coupe en fonctionnement pour plus d'efficacité
- Formats de fichiers, simples et multipages, PDF, PDF-A, JPG, TIFF, G4, BMP, PNG et plus
- Fonctionne avec les imprimantes Canon, Océ, HP, Epson et d'autres imprimantes connectées
- Supporte les systèmes d'exploitation 32/64 bit Windows ainsi que WIN8, Linux, Mac-OS, Android
- Réseau : 1GB/s TCP/IP, seuls une adresse IP et un navigateur sont nécessaire.
- Navigateurs web supportés: IE7, IE8, Mozilla, Firefox, Chrome, Safari, Opera et plus
- Utilisation sans fil via Scan2Pad® avec iPADS, tablettes Android et smartphones



*Bien plus qu'un simple package logiciel.*

ScanWizard fait partie de la plateforme Scan2Net® de votre scanner, il offre une extension des paramètres, des outils de numérisation et des fonctions de traitement de l'image.

ScanWizard est une application Java script qui fonctionne avec n'importe quel navigateur. Utilisable comme un programme de bureau et identique sur toutes les plateformes. Simple et intuitif, inclut sans surcoût ni effort d'installation.



*Mieux que deux boutons sur un scanner.*

L'application EasyScan fait partie de la plateforme Scan2Net® et fonctionne sur l'écran tactile 7" du scanner. Une interface de numérisation simple par laquelle la quasi totalité des fonctions sont accessibles sans avoir besoin d'un PC externe.

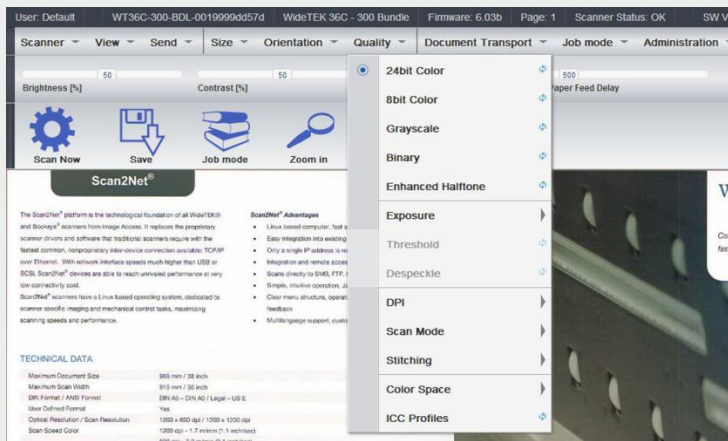
Le plus ; elle est totalement personnalisable. Intégrez vos logos textes et couleurs, paramétrez les boutons pour créer des raccourcis vous permettant de gagner en productivité.

**La première véritable plateforme de numérisation connectée.  
Des performances inégalées, un haut niveau de sécurité et un coût d'utilisation réduit**

La plate-forme Scan2Net<sup>®</sup> est le noyau technologique de tous les numériseurs WideTEK<sup>®</sup> et Bookeye<sup>®</sup> d'Image Access. Elle remplace les pilotes et logiciels de numérisation propriétaires exigés par les numériseurs classiques par la solution réseau universelle et indépendante la plus rapide : TCP/IP par Ethernet. Avec une interface réseau d'un débit beaucoup plus élevé que la technologie USB ou SCSI, les appareils Scan2Net<sup>®</sup> offrent des performances inégalées pour des coûts de connectivité très bas. Les numériseurs Scan2Net<sup>®</sup> sont dotés d'un système d'exploitation de type Linux. Ils exécutent un traitement d'images et des commandes mécaniques spécifiques, optimisant ainsi la vitesse et les performances de numérisation.

Brancher un scanners Scan2Net<sup>®</sup> se fait en un clin d'œil. Connectez simplement l'alimentation et un câble Ethernet directement au PC ou au réseau, assignez une adresse IP à votre scanner Scan2Net<sup>®</sup>, ouvrez votre navigateur et utilisez ScanWizard ou l'écran tactile. C'est aussi simple que ça.

Une interface intuitive mène directement l'utilisateur vers l'outil ou la fonction souhaitée. Sélectionnez vos paramètres de document : taille, format, orientation de l'image, mode de sortie, couleur ; et appuyez sur Start. Si les réglages ne sont pas parfaits vous pouvez les modifier sans avoir besoin de relancer une numérisation. Pour un résultat optimal sans effort supplémentaire.



*Besoin de niveaux de gris ? Changez les réglages dans ScanWizard et modifier le scan sans repasser le document.*

**ScanWizard**

ScanWizard fait partie intégrante des appareils Scan2Net<sup>®</sup>. Elle est accessible depuis un navigateur web indépendamment du système d'exploitation et présente une interface de bureau avec toutes fonctions du scanner disponibles. Le navigateur est également utilisé pour visualiser les images numérisées et une loupe permet de contrôler chaque détail. ScanWizard permet de scanner des lots mixtes et de les stocker en PDF multipages ou dans d'autres formats. Le paramétrage optionnel de plusieurs utilisateurs et de plusieurs tâches par utilisateurs vous permet l'intégration complète de vos workflows dans le scanner.

**Les avantages des scanners Scan2Net<sup>®</sup>:**

ScanWizard, logiciel de contrôle du scanner.

- Contrôle toutes les fonctions.
- Supporte plusieurs utilisateurs et tâches
- Langues multiples.
- Fonctionne avec tous les navigateurs équipés Java script.
- Identique quelque soit la plateforme WinX, Mac, Linux
- Aucune installation.

EasyScan, application de visualisation sur écran tactile

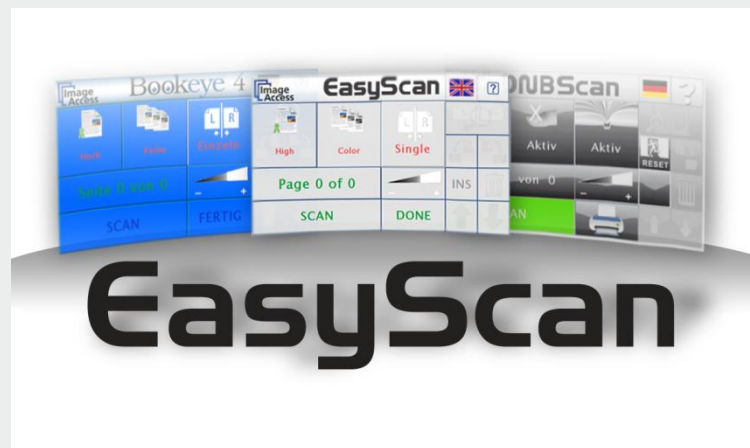
- Écran 7 pouces avec feedback acoustique.
- Facile et intuitif, simplifie les opérations.
- Architecture de menu claire
- Numérisations envoyées directement vers SMB, FTP, Email, USB, Imprimante.
- Paramétrable et personnalisable à vos couleurs.

Scan2PAD<sup>®</sup>, numérisez grâce à vos appareils mobiles.

- Numérisez directement via un iPad ou un Android
- Contrôle multifonction.
- Pas de passage par le Cloud pour la confidentialité.

Scan2Net API, programmez votre interface.

- Intégrable à une application tierce comme BCS-2, Opus.
- Utilisable aussi par TWAIN driver.



*Les outils de personnalisation EasyScan pour l'écran tactile. Configurer l'application et intégrez votre identité visuelle.*

**EasyScan**

Les scanners Scan2Net<sup>®</sup> peuvent être actionnés à l'aide d'un navigateur ou directement sur le scanner lui même en utilisant l'écran tactile EasyScan sur la face avant de l'appareil. La numérisation connectée est parfaite pour le travail de bureau en utilisateurs multiples et l'interface EasyScan garantit un accès facile à toutes les fonctionnalités. L'application EasyScan en Java est personnalisable facilement, vous pouvez intégrer vos logos et paramétrer vos raccourcis.

Un large écran de visualisation permettant un contrôle plus poussé est disponible en option.

## La différence Scan2Net®

Une des principales différences entre les scanners Image Access et ceux des autres fabricants est la technologie Scan2Net®. Elle permet d'obtenir des images d'une qualité exceptionnelle, plus rapidement et de les diffuser où vous souhaitez, comme si vous aviez un PC indépendant.

Les performances d'un scanner classique dépendent fortement des drivers installés sur le PC de contrôle. Ces drivers intègrent des logiciels tiers qui peuvent être développés dans d'autres buts que la numérisation, aussi ce n'est pas forcément le meilleur choix. Les performances d'un scanner traditionnel peuvent aussi dépendre des capacités et des ressources du PC relié, qui peut être ralenti par des tâches, autre que la numérisation.

Tous les scanners Scan2Net® dispose de processeurs dual core 64bit avec 2 à 8 GB de RAM, d'un disque dur de 160 GB minimum et d'une interface de contrôle ultra rapide. Ce contrôleur prend en charge toutes les tâches d'imagerie et de contrôle de la machine en temps réel grâce à Linux OS, il peut aussi tourner en parallèle d'un autre PC augmentant ainsi encore ses performances.

## Les avantages de Scan2Net®:

- Intégration simple et rapide aux réseaux sans installation de logiciel.
- Les fonctions de numérisation proviennent du scanner lui même – un atout majeur de la technologie Scan2Net®.
- Intégration et contrôle via le réseau internet. Une simple adresse IP suffit à identifier l'appareil Scan2Net®.
- Système de contrôle indépendant, fonctionnant avec n'importe quel navigateur (Internet Explorer, Firefox, Mozilla, Opera, Safari).
- Contrôle simplifié des opérations via un appareil mobile ou l'écran tactile du scanner.

Avec les appareils Scan2Net®, tout le processus de traitement de l'image se fait à l'intérieur même du scanner. Pas de système de compression de JPEG, par exemple, qui pourrait altérer la qualité de l'image. Seuls les fichiers nettoyés et normalisés sont transférés vers le réseau, le PC ou le port USB. Cela garantit non seulement une meilleure résolution mais également un meilleur trafic.



Read the Scan2Net White Paper  
to understand the technological advantages  
of a firmware platform over an additional  
software package installed on a client PC:

### IMAGE ACCESS GMBH

Hatzfelder Str. 161-163  
42281 Wuppertal, Germany  
+49 202 270 580  
www.imageaccess.de



19 BOULEVARD MALESHERBES  
75008 PARIS  
Phone: +33 1 5527 3954  
mamara@i-numeric.com  
www.i-numeric.com

**GSA Contract Holder: Contract # GS 35F 0203Y**

Technical changes, errors and omissions excepted.  
All information subject to change. © Image Access GmbH 2015